

NEC Large M-Serie Large Format Displays

Professionelle Displays in 75", 86" und 98" - ideal für Konferenzen und Digital Signage



Für die nahtlose Integration in jede Unternehmensumgebung verfügen die Displays über einen großen Funktionsumfang und eignen sich dank ihres Metallgehäuses ideal für den professionellen Einsatz in der Gastronomie, in Kontrollräumen und im Freizeitsektor.

Professionelle Qualität für eindrucksvolle Botschaften

Die neuen NEC Large Format Displays der M-Serie sorgen mit High-End-Qualität für ein absolut makellostes Bild in professionellen Umgebungen. Mit zahlreichen Premium-Features und einem starken Fokus auf überragenden Präsentationen und Digital-Signage-Erlebnissen ist die M-Serie die perfekte Display-Lösung für Kunden mit höchsten Ansprüchen an ihre Außenwirkung. In Verbindung mit der proprietären SpectraView Engine-Technologie eröffnen sich noch nie da gewesene Möglichkeiten der Farbwiedergabe. Je nach Anwendungsszenario und Nutzungsanforderungen lassen sich die Displays modular anpassen. Durch das stabile mechanische Metallgehäuse eignet sich die neue Serie besonders gut für kommerzielle Anwendungen und stellt mit ihrer ansprechenden Ästhetik die Botschaft in den Fokus der Betrachter. In puncto Konnektivität profitiert der Kunde von robusten Anschlussoptionen sowie verbesserten Daisy-Chain-Funktionen, um Video- und Steuerungssignale an mehrere, in Reihe geschaltete Displays auszugeben. Die NEC M-Serie ist mit 500 cd/m² Helligkeit die ideale Digital-Signage-Lösung für High-End-Anwendungen im Unternehmensbereich, in Kontrollräumen, in Bildungseinrichtungen und im Gesundheitswesen, wo die Vermittlung von wichtigen Botschaften Premiumgeräte mit großem Funktionsumfang erfordert.

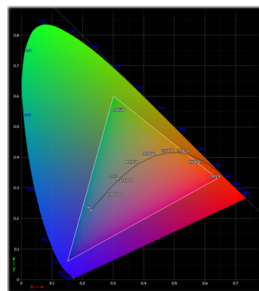
High-End UHD-Bildqualität

Alle Modelle der M-Serie können dank nativer UHD-Auflösung (3840 × 2160) und HDR-Kompatibilität Bilder und Inhalte jetzt noch lebendiger und authentischer präsentieren.



Professionelles Farbmanagement

Im Zusammenspiel mit der proprietären Spectraview Engine ermöglichen die Large Format Displays der M-Serie ein professionelles Farbmanagement. Die Technologie unterteilt den Standardfarbkreis in sechs separate Bereiche (Rot, Gelb, Grün, Cyan, Blau und Magenta), die für einen speziellen Abgleich einzeln in Bezug auf Farbton, Sättigung und Offset (Helligkeit) angepasst werden können. Darüber hinaus lassen sich bis zu fünf verschiedene programmierbare Bildmodusprofile speichern, jederzeit abrufen und bei Bedarf mit individuellen CIE-Farbäumen, Intensitätsgraden, Gammawerten und Weißpunkteinstellungen versehen.



Partner von Cisco

Die M-Serie garantiert uneingeschränkte Kompatibilität mit den Produkten des Cisco WebEx Kit, eines professionellen Videokonferenz-Tools mit einer Soundbar, in der Mikrofon(e), Kamera(s), Lautsprecher, Video Conferencing Codec etc. integriert sind. In Kombination mit den Large Format Displays von Sharp/NEC wird daraus eine optimale Konferenzlösung.



Verbesserte Daisy-Chain-Funktionen

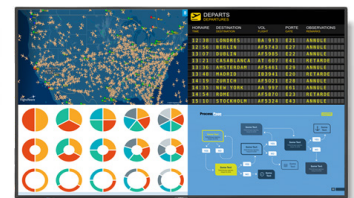
Alle Displays der M-Serie können sowohl HDMI- als auch DisplayPort-Eingangssignale direkt per Daisy-Chain verteilen. Die DisplayPort-Reihenschaltung wurde zudem um DisplayPort 1.4 und HBR3-Funktionen erweitert. Nun lassen sich bis zu vier unabhängige Displays von derselben DisplayPort-Quelle per MST (Multi-Stream Transport) betreiben, indem ebenfalls bis zu vier verschiedene Videostreams in einem einzigen Stream gebündelt und an das Display gesendet werden, das dann die Signale wieder in die ursprünglichen Streams entbündelt. Zudem ermöglicht die Dual-Daisy-Chain-Funktion eine simultane Signalumwandlung. So kann direkt auf eine andere Quelle umgeschaltet werden, wenn das Setup den gleichzeitigen Einsatz mehrerer Displays erfordert. Darüber hinaus lassen sich mit der LAN-Daisy-Chain-Funktion auch Steuerungsbefehle an mehrere Displays ausgeben.

IN		→	OUT
HDMI			HDMI
DP			DP
DP			HDMI (*)
SDM	DP		DP
	DP		HDMI (*)
	TMDS		HDMI
RPI	HDMI		HDMI
LAN1			LAN2
RS-232C			
IR			

* Nur mit aktivierter Umwandlungsfunktion von DP auf HDMI kann das DisplayPort-Signal in TMDS umgewandelt und über den HDMI-Ausgang ausgegeben werden.

Multi Picture Mode

Die großen NEC MultiSync Displays der M-Serie unterstützen die Simultandarstellung mehrerer Bilder über den Multi Picture Mode. In Verbindung mit der SpectraView Engine-Technologie lassen sich Farben bei Bedarf auf die einzelnen Bilder abstimmen, damit der Content in jedem Bereich des Displays optimiert angezeigt wird.



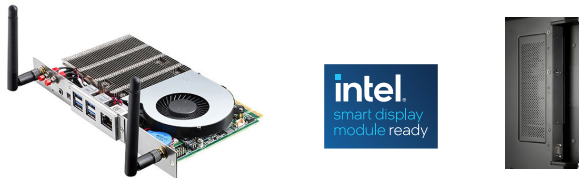
Robuste Bauweise in jedem Detail

Das robuste Metallgehäuse eignet sich perfekt für kommerzielle Umgebungen, und die integrierten Tragegriffe beugen möglichen Schäden bei der Installation vor. Zusätzlich sorgen eingebaute Temperatursensoren und aktive Lüfter dafür, dass das Display nicht überhitzt und konstante Helligkeitswerte liefert. Das neue mechanische Design reduziert das Gesamtgewicht der einzelnen Modelle im Vergleich zu ihren Vorgängern um bis zu 27 Prozent, ohne an Zuverlässigkeit einzubüßen.

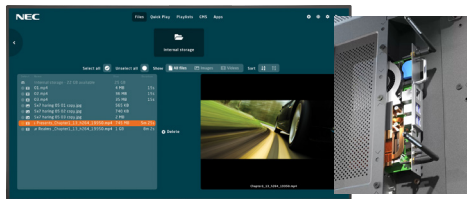


Modularität der Profiklasse

Die M-Serie erfüllt alle Digital-Signage- oder Präsentations-Anforderungen und erlaubt darüber hinaus eine erweiterte Nutzung des Displays durch integrierte professionelle Technologien. Das mechanische und elektrische Design der M-Serie ist kompatibel mit Intel® Smart Display Modules (Large/Small), die bei minimalem Formfaktor maximale Medienvielfalt und Interoperabilität unterstützen. Mit Intel® Prozessoren ausgestattete Komponenten lassen sich so ganz ohne Installation externer Geräte und umständliche Video- und Audioverkabelung direkt in den Displays der NEC M-Serie implementieren. Die Audio-, Video- und Steuerungssignale sowie die Stromversorgung für das Display kommen direkt vom Intel® SDM, was die Installation und Einrichtung deutlich vereinfacht.



Was sich schon bei früheren Display-Serien bewährt hat, wird jetzt weiter ausgebaut: Die M-Serie unterstützt optional die direkte Implementierung eines Raspberry Pi Compute Module 4 in jedem Display. Das Raspberry Pi Compute Module 4 bietet mit Gigabyte-Netzwerkgeschwindigkeiten, schnellerer CPU und 4K-Unterstützung deutlich mehr Leistung als vorherige Versionen und beinhaltet außerdem den neuen bedienfreundlichen NEC MediaPlayer. Über die intuitiv bedienbare Benutzeroberfläche des NEC MediaPlayer können Sie Playlisten laden, planen und bearbeiten, auf den internen Speicher zugreifen, Online-Medien über einen internen Browser abrufen oder das RPi mit CMS-Plattformen qualifizierter Partner verbinden - alles mit der Fernbedienung von Sharp/NEC oder remote via Webinterface.



NaViSet Administrator

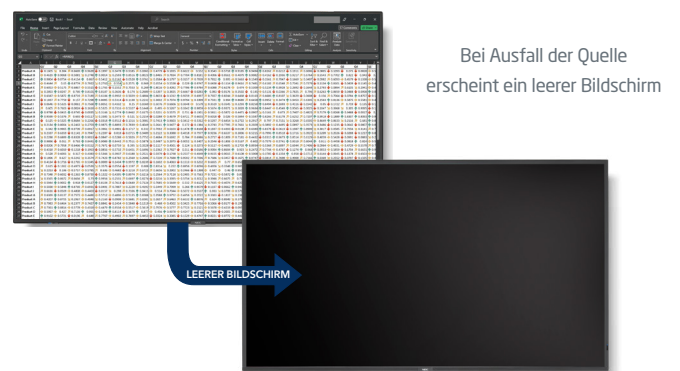
Diese Software ist eine Komplettlösung für Remote-Support mit Monitoring-, Asset-Management- und Steuerungsfunktionen von einem zentralen Standort aus. Sie unterstützt Displays von Sharp/NEC sowie Windows-Computer. Mit Optionen wie Task Management, Reporting und On Demand Control ist sie ideal für Array-Installationen aus mehreren Geräten. Steuern Sie Ihr gesamtes Ökosystem aus Produkten von Sharp/NEC mit dieser kostenlosen optionalen Asset-Management-Software! NaViSet Server Edition (NASE) erweitert die umfassenden Funktionen zur Geräteverwaltung von NaViSet Administrator 2 um unternehmensgerechtes Displaymanagement. Dazu zählen unter anderem die Multiuser-Unterstützung mit gesicherter Kommunikation und Protokollierung, der Betrieb als On-Premise-Server mit Remote-Zugang, eine browserbasierte Schnittstelle für die Verwaltung von Mobilgeräten auch von unterwegs, REST API-Unterstützung für die Verknüpfung mit anderen Anwendungen und Managementsystemen sowie die Unterstützung beim sicheren Zugriff auf Remote-Geräte in anderen Netzwerken via Internet.



Input Detect

Mit dieser Funktion lassen sich bis zu drei Eingangsquellen priorisieren, auf die das Display bei Ausfall einer Hauptsignalquelle entsprechend der festgelegten Priorisierung automatisch umschaltet. Die First Detect-Option sorgt zudem dafür, dass das Display sich automatisch einschaltet, wenn eine Quelle angeschlossen wird und das Display somit ein synchronisiertes Signal empfängt.

Herkömmliches Display



Large Format Displays der M-Serie



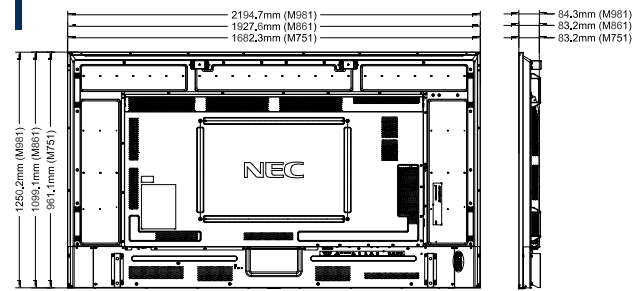
First Detect



MODEL		MultiSync® M751	MultiSync® M861	MultiSync® M981
LCD DISPLAY	Größe	75" / 189,3 cm	86" / 217,4 cm	98" / 248,92 cm
	Native Auflösung	3840 x 2160		
	Typische/minimale Helligkeit	500 cd/m²		
	Kontrastverhältnis (typ.)*	≥8000:1		
	Betrachtungswinkel	178° vertikal, 178° horizontal (890/89U/89L/89R) bei KV >10		
	Bildseitenverhältnis	16:9		
	Darstellbare Farben	Mehr als 1,07 Milliarden (10 Bit)		
	Ausrichtung	Hochformat und Querformat (Drehung gegen den Uhrzeigersinn)		
	Haze-Filter (%)	28 (Professional)	25 (Professional)	28 (Professional)
	Panel-Technologie	IPS		
ANSCHLÜSSE	Eingang	Digital	2 x HDMI 2.0 (HDMI1 unterstützt ARC), 2 x DP 1.4	
		Audio	Digitales Audiosignal über 2 x HDMI, Option (SDM), Rechenmodul und 2 x DP	
		Externe Steuerung E/A	LAN (100 Mbit), 3,5 mm Miniklinke IR Remote, RS-232C	
	Ausgang	Daten	2 x USB 2.0 (1 x 5V/2A und Service, 1 x Downstream-Port), USB-B (Upstream-Port und Software)	
		Digital	1 x HDMI (Ausgänge: HDMI1, HDMI2 und Option), 1 x DisplayPort (Ausgänge: DP1, DP2 und Option**)	
		Audio	3,5 mm Miniklinke, externe Lautsprecherbuchse (2 x 15 W)	
STROMVERBRAUCH	AN (typ./max. Helligkeit/Höchstwert)	205W/275W/410W	320W/430W/560W	340W/460W/590W
	Netzwerk-Standby	2W		
	Normales Standby	0,5W		
	Nennstrom	4.9A - 2.0A @ 100V - 240V	6.6A - 2.6A @ 100 - 240V	7.0A - 2.7A @ 100V - 240V
	Lautsprecherleistung	2 x integrierte 10 W, optional über SP-RM3		
PHYSISCHE SPEZIFIKATIONEN	Rahmenbreite (L/R, O/U)	14.3mm/14.3mm/14.3mm/14.8mm	15.9mm/15.9mm/15.9mm/15.9mm	
	Netto-Abmessungen (ohne Standfuß; B x H x T)	1682.3 x 961.1 x 83.2mm	1927.6 x 1099.1 x 83.2mm	2194.7 x 1250.2 x 84.3mm
	Nettogewicht (kg)	38.2kg	47.9kg	71.6kg
	VESA-Lochmuster	600mm x 400mm		
SENSOREN	Umgebungslichtsensor	Integriert		
	Human Sensor	Optional (KT-RC3)		
	Temperatursensor	Integriert und programmierbar; mit Lüftern vernetzt		
UMGEBUNGSBEDINGUNGEN	Betriebstemperatur	0 bis 40 C°		
	Luftfeuchtigkeit (im Betrieb)	20–80 %		
	Einsatzhöhe	3.000 m		
ZUSÄTZLICHE FUNKTIONEN	Pixelfehlerklasse ISO 9241-307, Klasse 1 Lieferumfang: Display; HDMI-Kabel; Netzkabel; Fernbedienung; Benutzerhandbuch Betriebsdauer 24/7 Externe Steuerung: AMX NetLinX Support; ASCII-Steuerzeichen; HDMI CEC; HTTP Browser; PJLink; Zeitplanungsfunktion; SNMP Remote-Management mit automatischen E-Mail-Benachrichtigungen NEC NaViSet Administrator 2 Sicherheitsschalter am Gerät; deaktivierbare IR-Funktion Notfallbenachrichtigung			
LIEFERUMFANG	3,0 m Stromkabel, IR-Fernbedienung, 3,0 m HDMI-Kabel, 2 x AAA-Batterien, Installationshandbuch			
Optionale Lautsprecher	SP-RM3			
Optionaler Standfuß	ST-801			
Weiteres Zubehör	SDM Interface Boards (12G SDI, HDBaseT), SDM Computing-Module (Essential, Midrange, Advanced, Enterprise), MPI4 Kits, Human Sensor (KT-RC3)			

*Werkseinstellungen, eingeschaltetes Local Dimming

**Je nach eingesetztem SDM-Modul



Tischfuß/Lautsprecher

ST-801

SP-RM3



Wandhalterung

L20PNWALL90EU

SF680P



Anschlüsse unten

1 2 3 4 5 6 7 8 9 10 11 12 13 14



Anschlüsse

1. Externer Lautsprecheranschluss
2. Audio-Miniklinke OUT
3. LAN1 (Control IN)
4. LAN2 (Control OUT)
5. IR In
6. DisplayPort IN1
7. DisplayPort IN2
8. DisplayPort Out
9. HDMI IN1 (ARC)
10. HDMI IN2
11. HDMI Out
12. USB-A (Hub/0.5A - Downstream Port)
13. USB-B (Steuerung/Software - Upstream-Port)
14. USB-A (Service/2A)
15. RS232C IN

Anschlüsse seitlich



© Copyright 2023. Dieses Dokument unterliegt dem Urheberrecht und ist Eigentum der Sharp NEC Display Solutions Europe GmbH. Alle Rechte sind den jeweiligen Eigentümern vorbehalten. Die Reproduktion, Übertragung und Verwendung dieses Dokuments – ganz oder in Teilen – ohne die ausdrückliche schriftliche Genehmigung der Sharp NEC Display Solutions Europe GmbH ist untersagt. Dieses Dokument wird „wie besehen“ ohne Garantie jeglicher Art, weder ausdrücklich noch stillschweigend, zur Verfügung gestellt. Änderungen und Irrtümer sind vorbehalten.

Die Sharp NEC Display Solutions Europe GmbH behält sich vor, jederzeit und ohne Ankündigung die in diesem Dokument beschriebenen oder genannten Produkte zu verbessern, zu verändern oder aus dem Sortiment zu nehmen.

SHARP / NEC